

TOUTES ET TOUS EN GRÈVE JEUDI 24 JANVIER

Réforme du lycée, effectifs, conditions de travail, salaires en berne, volonté de museler les personnels : il faut dire NON à cette rentrée là !

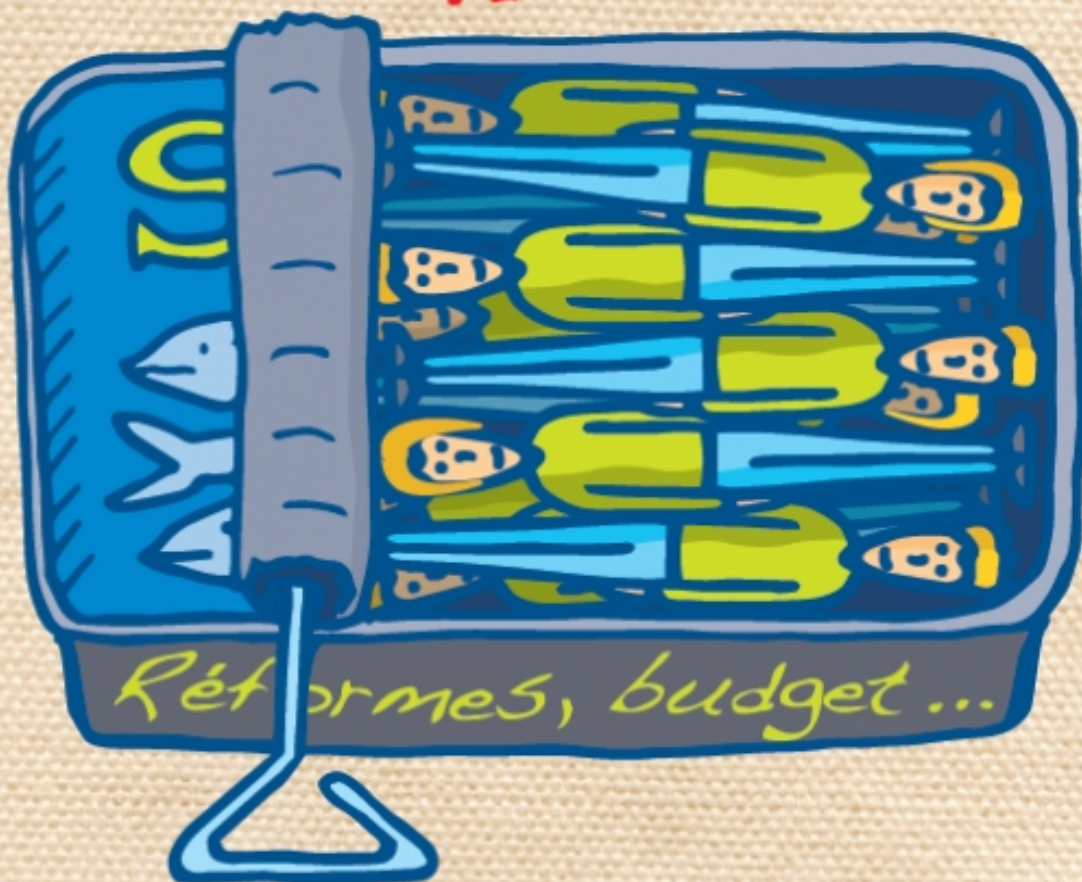
En collège, en lycée, classes

surchargées

Moyens étriqués, postes

supprimés

ON N'EST PAS
DES SARDINES !



snes
fsu

Le SNES, pour agir ensemble

#STOPMÉPRIS