

AGRÉGÉS

ACADEMIE DE RENNES

ÉLECTIONS PROFESSIONNELLES 2014

Liste présentée par



SNES – Syndicat National des Enseignements de Second Degré,
SNEP – Syndicat National de l'Éducation Physique de l'enseignement public,
SNESup – Syndicat National de l'Enseignement Supérieur,
*Syndicats de la **FSU** – Fédération Syndicale Unitaire*

10 titulaires, 10 suppléants

Hors classe du corps des professeurs agrégés

1. **M. LE BARO Lionel** - Physique et Electricité Appliquée - Lycée Colbert, Lorient - 56
2. **M. LANDREAU Dominique** - Mathématiques - Lycée Chateaubriand, Rennes - 35
3. **Mme KERVADEC Anita** - Lettres Modernes - Lycée Lesage, Vannes - 56
4. **Mme ROBERT Marie-Claude** - EPS - Collège Brizeux, Quimper - 29

Classe normale du corps des professeurs agrégés

1. **M. KERVOËLEN Christian** - Histoire Géographie - Lycée Félix Le Dantec, Lannion - 22
2. **Mme QUÉCHON Isabelle** - Lettres modernes - Lycée Lesage, Vannes - 56
3. **M. GEORGES-SAINT-MARC Martin** - Mathématiques - ZR Rennes rattaché au collège A. de Bretagne, Rennes - 35
4. **M. BOCHARD Stéphane** - Mécanique - Université de Bretagne Sud, IUT de Lorient, Lorient - 56
5. **Mme JARNOUEN Rozenn** - Lettres Classiques - CNED, Rennes - 35
6. **M. BOULBENEC François** - EPS - Collège Mendès France, Morlaix - 29
7. **Mme ORDUREAU Françoise** - Arts plastiques - Collège Saint-Exupéry, Vannes - 56
8. **M. DEBRETAGNE Olivier** - SVT - Lycée Jean Savina, Tréguier - 22
9. **Mme MEUNIER Gaëlle** - Anglais - Collège Les Gayeulles, Rennes - 35
10. **Mme TRÉHOT Florence** - Allemand - Collège François René de Chateaubriand, Combourg - 35
11. **M. LE BORGNE Éric** - Mathématiques - Lycée Tristan Corbière, Morlaix - 29
12. **Mme LOCQUET Joanne** - Mathématiques - Lycée Félix Le Dantec, Lannion - 22
13. **M. BIOTTEAU Frédéric** - EPS - Collège Eugène Guillevic, Saint Jean Brevelay - 56
14. **Mme BEDELET Stéphanie** - Lettres Modernes - Collège Jacques Prévert, Romillé - 35
15. **M. PRIGENT Dominique** - Sciences Physiques - Lycée Chaptal, Saint-Brieuc - 22
16. **M. LÉAUSTIC Philippe** - SVT - Lycée Colbert, Lorient - 56



◀ **Lionel LE BARO**

Physique et électricité appliquées
Lycée Colbert, Lorient (56)

Anita KERVADEC ▶

Lettres modernes
Lycée Lesage, Vannes (56)



◀ **Dominique LANDREAU**

Mathématiques
Lycée Chateaubriand, Rennes (35)



◀ **Christian KERVOËLEN**

Histoire-Géographie
Lycée Le Dantec, Lannion (22)

Martin GEORGES-SAINT-MARC ▶

Mathématiques
ZR Rennes (35)



◀ **Rozenn JARNOUEN**

Lettres classiques
CNED, Rennes (35)

Philippe LEAUSTIC ▶

Sciences de la vie et de la Terre
Lycée Colbert, Lorient (56)



Élections professionnelles du 27 novembre au 4 décembre 2014

JE VOTE



CERTIFIÉS ET ADJOINTS D'ENSEIGNEMENT

ACADEMIE DE RENNES

ÉLECTIONS PROFESSIONNELLES 2014

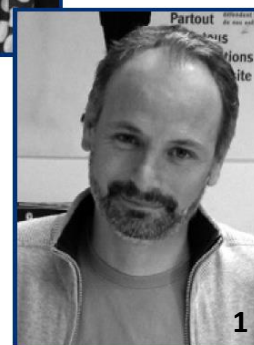


Liste présentée par



SNES – Syndicat National des Enseignements de Second Degré,
SNESup – Syndicat National de l'Enseignement Supérieur,
syndicats de la **FSU** – Fédération Syndicale Unitaire

19 titulaires, 19 suppléants



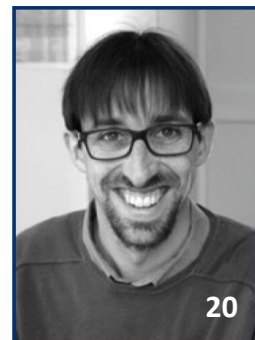
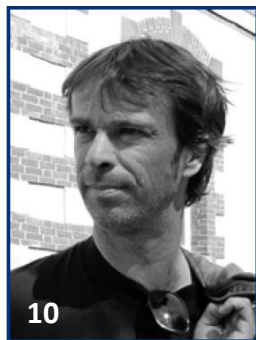
Hors classe du corps des professeurs certifiés

1. Mme **BRUN Brigitte** - Espagnol - Collège É. Zola, Rennes - 35
2. M. **LE PAIH Gwénaél** - Mathématiques - Lycée A. Conti, Bruz - 35
3. Mme **PUCEL Armelle** - Mathématiques - Collège Kerzouar, Saint Renan - 29
4. M. **CAVEY Jean-Charles** - STI Génie Mécanique Productique - Lycée Joliot Curie, Rennes - 35
5. Mme **JACOB Brigitte** - SVT - Collège Gwer Halou, Callac - 22
6. M. **DEMY Bruno** - SVT - Collège Kerfontaine, Pluneret - 56
7. Mme **CARMÈS Michelle** - Espagnol - Lycée Rabelais, Saint-Brieuc - 22
8. M. **CLERY Jean-Marc** - Philosophie - Lycée Chaptal, Quimper - 29

Classe normale du corps des professeurs certifiés et corps des adjoints d'enseignement

1. M. **RABAT Fabrice** - SVT - Collège C. De Gaulle, Ploemeur - 56
2. Mme **OUVRARD Christine** - Mathématiques - Lycée V. et H. Basch, Rennes - 35
3. M. **MARITEAU Joël** - Histoire Géographie - Lycée Freyssinet, Saint Brieuc - 22
4. M. **LE NINAN Yann** - Mathématiques - Collège des Monts d'Arrée, Plouneour - 29
5. Mlle **LE GOFF Gaïd** - Sciences Physiques et Chimiques - Collège J. Rostand, Muzillac - 56

6. M. **CADIET Régis** - Histoire Géographie - ZR Rennes rattaché au collège Le Landry, Rennes - 35
7. Mme **CHAUVIN Stéphanie** - Histoire Géographie - Collège Beg er Vil, Quiberon - 56
8. M. **DEREDEL Jean-Pierre** - Breton - Collège E. Herriot, Rostrenen - 22
9. Mme **RICHARD Nolwenn** - Arts plastiques - Collège Les Ormeaux, Rennes - 35
10. M. **PLÉ Vincent** - Allemand - Lycée A. Conti, Bruz - 35
11. Mlle **DENIGOT Delphine** - Lettres Classiques - Collège J. Rostand, Muzillac - 56
12. M. **POUPON Bruno** - Sciences Physiques et Chimiques - Lycée Chaptal, Quimper - 29
13. M. **PLAS Mathieu** - Lettres Modernes - Université de Rennes 2, Rennes - 35
14. Mme **MONFORT PETITEAU Morgane** - Allemand - Lycée Brocéliande, Guer - 56
15. M. **NAUTRE Jean-Marc** - Éducation Musicale et chant choral - Collège J. Moulin, St Jacques de la Lande - 35
16. M. **HARDY Thomas** - Sciences Physiques et Chimiques - Collège G.de Nerval, Vitré - 35
17. Mme **HUOT Céline** - Sciences Physiques et Chimiques - Lycée R. Descartes, Rennes - 35
18. M. **COCHET Mickaël** - Histoire Géographie - Lycée Sévigné, Cesson-Sévigné - 35
19. Mme **LALYS Frédérique** - Histoire Géographie - Collège J. Lurçat, Lanester - 56
20. M. **MAHÉO Matthieu** - Lettres Modernes - Lycée A. Conti, Bruz - 35
21. M. **CHABANNES Joël** - Éducation Musicale et chant choral - Collège Chateaubriand, Saint-Malo - 35
22. Mme **REGUER Florence** - Documentation - Collège Gwer Halou, Callac - 22
23. Mme **PELÉ Katia** - Mathématiques - Collège N. du Fail, Guichen - 35
24. M. **GAUTHIER Richard** - Physique Appliquée - Collège P. Sérusier, Carhaix - 29
25. Mlle **DUMORTIER Héloïse** - SVT - Lycée J. Loth, Pontivy - 56
26. Mme **PASCAL-ANDRADE Chrystel** - Espagnol - ZR Rennes rattachée au collège E. Zola, Rennes - 35
27. M. **MAUVOISIN Jean** - Histoire Géographie - Collège Bellevue, Redon - 35
28. Mme **GAGNANT Isabelle** - Éducation Musicale et chant choral - Collège F. Collobert, Pont de Buis les Quimerch - 29
29. Mme **BERGOT Myriam** - Anglais - ZR Guingamp rattachée au collège F.M. Luzel, Plouaret - 22
30. Mme **LEBRETON Soazig** - Histoire Géographie - Collège A. Récipon, Orgères - 35



**ÉLECTIONS PROFESSIONNELLES
DU 27 NOVEMBRE AU 4 DÉCEMBRE
JE VOTE SNES, JE VOTE FSU**



ENSEMBLE POUR REVALORISER LE SECOND DEGRÉ

ÉLECTIONS À LA COMMISSION ADMINISTRATIVE PARITAIRE ACADÉMIQUE DES

CONSEILLERS PRINCIPAUX D'ÉDUCATION

ACADEMIE DE RENNES

ÉLECTIONS PROFESSIONNELLES 2014

Liste présentée par

snes
fsu

U.
F.S.U.

SNUEP

SNES – Syndicat National des Enseignements de Second Degré,
SNUEP – Syndicat National Unitaire de l'Enseignement Professionnel,
syndicats de la **FSU** – Fédération Syndicale Unitaire

8 titulaires, 8 suppléants

Hors classe des conseillers principaux d'éducation

1. Mme FLANT Catherine - Collège Yves Coppens, Lannion - 22
2. Mme DELAHAYE Pascale - LP Jean Jaurès, Rennes - 35

Classe normale des conseillers principaux d'éducation

1. M. MORÉ Pierre-Yves - Lycée Victor Hugo - Hennebont - 56
2. Mme GUIADER Christelle - Collège de l'Harteloire, Brest - 29
3. M. GELATI Thibaut - Collège Mahatma Gandhi, Fougères - 35
4. M. FORTON Yves - Lycée Rabelais, Saint Brieuc - 22
5. Mme JÉGOU Mickaëlle - Collège de la Rivière, Etel - 56
6. Mme PEMP Sandrine - Collège Alain, Crozon - 29
7. Mme DUMOIS Florence - Lycée Yvon Bourges, Dinard - 35
8. Mme BOTTIN-PILET Mathilde - Collège Racine, Saint Brieuc - 22
9. Mme ONQUIERT-THEPIN Agnès - LP Jean Guéhenno, Vannes - 56
10. Mme LE BOHEC Cécile - Collège du Val d'Élorn, Sizun - 29
11. Mme DUGUÉ Soazig - Collège Thérèse Pierre, Fougères - 35
12. Mme GICQUEL Natalie - ZR Vannes rattachée au collège Montaigne, Vannes - 56
13. Mme MATERA Laurence - Collège Kerfontaine, Pluneret - 56
14. M. CARIOU François - Lycée de Kérichen, Brest - 29



ÉLECTIONS PROFESSIONNELLES
DU 27 NOVEMBRE AU 4 DÉCEMBRE
JE VOTE SNES, JE VOTE FSU

snes
fsu

ENSEMBLE POUR REVALORISER LE SECOND DEGRÉ

ÉLECTIONS À LA COMMISSION ADMINISTRATIVE PARITAIRE ACADEMIQUE DES

DIRECTEURS DE C.I.O et CONSEILLERS D'ORIENTATION - PSYCHOLOGUES

ACADEMIE DE RENNES

ÉLECTIONS PROFESSIONNELLES 2014

Liste présentée par



SNES – Syndicat National des Enseignements de Second Degré
syndicat de la **FSU** – Fédération Syndicale Unitaire

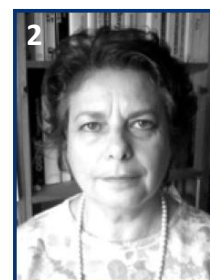
4 titulaires, 4 suppléants

Directeurs de centre d'information et d'orientation

1. M. **LE GRUIEC Lionel** - CIO Lannion - 22
2. Mme **TRAVAGLINI Béatrice** - CIO de Redon - 35

Conseillers d'orientation - psychologues

1. Mme **RENAULT Claudine** - CIO Rennes Nord - 35
2. Mme **LE PAGE Christine** - CIO de Dinan - 22
3. Mme **OGIER Solenne** - CIO Rennes Sud - 35
4. Mme **LE GOFF Sylvie** - CIO de Quimper - 29
5. M. **ROBERT Christian** - CIO de Lorient - 56
6. Mme **PUILLANDRE Saïda** - CIO de Quimperlé - 29



Pour les CAP
(CAPA et CAPN)
je vote SNES-FSU !

Pour les CT
(CTA et CTM)
je vote FSU.

INFO + Motion à faire voter dans les CA pour le maintien de tous les CIO : en ligne sur www.rennes.snes.edu

ÉLECTIONS PROFESSIONNELLES
DU 27 NOVEMBRE AU 4 DÉCEMBRE
JE VOTE SNES, JE VOTE FSU



ENSEMBLE POUR REVALORISER LE SECOND DEGRÉ